


  Energías Activa, Reactiva y Aparente

  Caja DIN

   Múltiples tipos de conexión

 Conexión directa o a transformadores de corriente

 Clase de Protección

 Perfil de carga

 Puerto óptico

 Reloj calendario RTC

 Bitácora de eventos

 Interfaz RS485

 Registros para múltiples tarifas

  Clase de Exactitud

 Detección de campo magnético

 Apto para la medición fotovoltaica

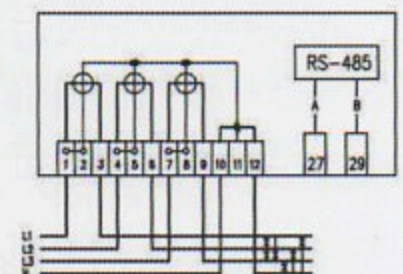
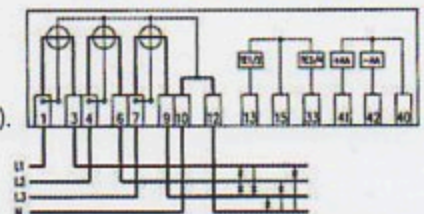
 Demanda máxima

 Medición en 4 cuadrantes

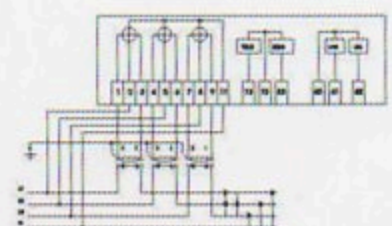
Con un diseño futurista, el medidor polifásico MT174 está preparado para adaptarse a los diversos requerimientos de los clientes. La elevada calidad en el proceso de fabricación permiten al medidor ofrecer un desempeño esperado en entornos residenciales y pequeña industria. El medidor cuenta con una amplia variedad de funcionalidades:

- Extensas características antifraude.
- Amigable diseño fotovoltaico.
- Interfaz de comunicación RS (RS 485).
- Hasta cuatro esquemas tarifarios.
- Perfil de carga extendido.
- Planes tarifarios (TOU) - tarificación interna.

Diagrama de conexiones

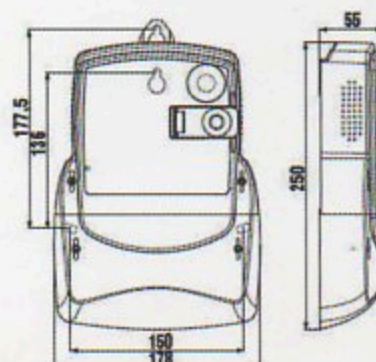


a. Diagrama de conexión directa MT174



b. Diagrama de conexión a través de TC

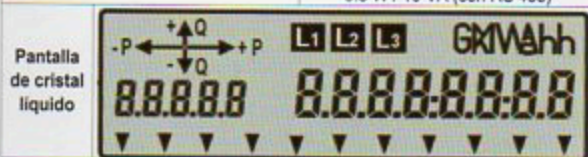
Dimensiones del medidor (mm)



MT174 Medidor polifásico multifuncional

Repaso del tipo		MT174-D2	MT174-T1
		DIN	DIN
Red	Baja tensión	●	●
Tipo de conexión	1F-2H	●	
	2F-3H	●	
	3F-4H	●	●
Comunicación	RS 485	●	●
	Interfaz óptico	●	●
Opciones entrada-salida	Salida S0	●	●
	Salida OPTOMOS	●	●
	Entrada tarifa (1 o 2)	●	●

Especificaciones técnicas		MT174-D2	MT174-T1
		DIN	DIN
Tensión nominal	Un	3x120/208 V	
Rango de tensión		0,8 - 1,15 Un	
Corriente	Corriente base In	5 A	1 A
	Corriente máxima Imax	120 A	6 A
Clase de Exactitud	Energía activa	Clase 1 (IEC 62053-21 NTC 4052)	
	Energía reactiva	Clase 2 (IEC 62053-23 NTC 4569)	
	Energía aparente	Clase 2	
Reloj tiempo real	Precisión	Mejor que ± 3 min/año a 23°C	
	Alimentación de respaldo	Pila Li: 5 años operac. hasta 20 años	
Rango temp. IEC 62052-11	Operación	-40°C...+60°C, extend. -40°C...+70°C	
	Almacenamiento	-40°C ... +80°C	
Protección ingreso polvo y agua		IP54	
Consumo		0,6 W / 10 VA (sin RS485)	
		0,8 W / 10 VA (con RS 485)	



Funcionalidades básicas:

Características de medición

- Medición de "energía" en dos direcciones.
- Energías y demandas Activa, Reactiva y Aparente en redes 3F-4H y 2F-3H.
- Mediciones por fase y trifásicas.
- Cantidades de medición: Tensiones por fase, corrientes por fase, factores de potencia por fase, frecuencia.
- Medición de "energía" en dos direcciones.
- Medición de potencias instantáneas.

Funcionalidades tarifarias:

- Planes tarifarios (TOU) para la medición de energía activa y demanda máxima (hasta 4 tarifas, 10 estaciones, 10 programas semanales, 10 definiciones diarias, 10 conmutaciones dentro de programas tarifarios diarios, 46 festivos).

Perfiles de carga:

- 2 Registros de perfil de carga hasta 8 canales.
- Posibilidad de configurar el período del registro en 5, 10, 15, 30, 60 minutos y 24h.

Comunicación:

- Conformidad con IEC 1107.
- Dos interfaces de comunicación:
 - Puerto óptico.
 - RS 485.

Reloj de tiempo real (RTC):

- Conformidad con la norma IEC 62054-21.
- RTC con calendario basado en cristal de cuarzo de 32 kHz.
- Precisión del RTC: mejor que ± 3 minutos / año, reserva de operación: 5 años, expectativa del tiempo de vida de la pila de Litio: 20 años.
- Contador del tiempo transcurrido de la operación del RTCV.
- Pila de Litio habilita los datos en pantalla LCD cuando el medidor se encuentra en el estado de no-energizado.

Funcionalidades tarifarias:

- Pantalla LCD.
- Detección de la apertura de la tapa cubrebornes.
- Detector de campo magnético externo.
- Medición fotovoltaica.
- Canales de comunicación con seguridad.
- Indicación de batería baja.
- Entradas / Salidas.



Distribuidor: